

ГРАФИЧЕСКОЕ ОПИСАНИЕ
местоположения границ населенных пунктов, территориальных зон, особо охраняемых
природных территорий, зон с особыми условиями использования территории
Строительство ВЛ 0,4 кВ от проектируемой ТП с установкой ПУ для электроснабжения деревни Мостовая
(4500103739)

(наименование объекта, местоположение границ которого описано (далее - объект))

Раздел 1

Сведения об объекте		
№ п/п	Характеристики объекта	Описание характеристик
1	2	3
1	Местоположение объекта	Пермский край, Пермский м.о., Мостовая д
2	Площадь объекта ± величина погрешности определения площади ($P \pm \Delta P$), м²	526 ± 8
3	Иные характеристики объекта	<p>1. Подключение (технологическое присоединение) к сетям инженерно-технического обеспечения ПАО «Россети Урал» по объекту: "Строительство ВЛ 0,4 кВ от проектируемой ТП с установкой ПУ для электроснабжения деревни Мостовая (4500103739)"</p> <p>2. Иные идентифицирующие сведения: Правообладатель публичного сервитута - Публичное акционерное общество "Россети Урал", ИНН: 6671163413, ОГРН: 1056604000970, почтовый адрес: 614107, г. Пермь, ул.Инженерная, 17, адрес электронной почты - perm@rosseti-ural.ru</p> <p>3. Цель установления публичного сервитута: Размещение объектов электросетевого хозяйства, тепловых сетей, водопроводных сетей, сетей водоотведения, линий и сооружений связи, линейных объектов системы газоснабжения, нефтепроводов и нефтепродуктопроводов, их неотъемлемых технологических частей, если указанные объекты являются объектами федерального, регионального или местного значения, либо необходимы для организации электро-, газо-, тепло-, водоснабжения населения и водоотведения, подключения (технологического присоединения) к сетям инженерно-технического обеспечения, либо переносятся в связи с изъятием земельных участков, на которых они ранее располагались, для государственных или муниципальных нужд (далее также - инженерные сооружения)</p> <p>4. Срок публичного сервитута: Продолжительность: 49 лет</p> <p>5. Описание иной цели: Подключение (технологическое присоединение) к сетям инженерно-технического обеспечения ПАО «Россети Урал» по объекту: "Строительство ВЛ 0,4 кВ от проектируемой ТП с установкой ПУ для электроснабжения деревни Мостовая (4500103739)"</p>

Раздел 2

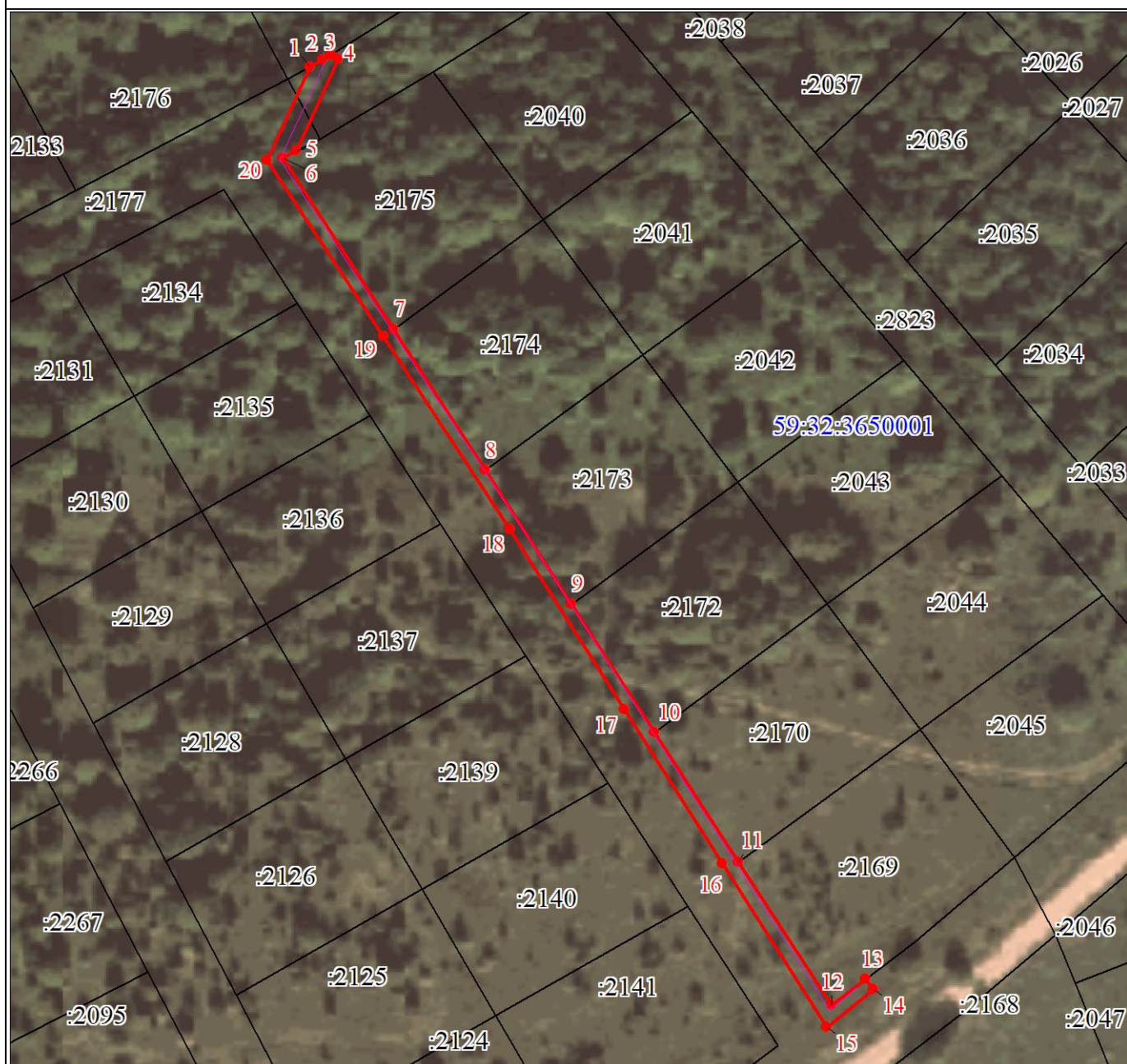
Сведения о местоположении границ объекта					
1. Система координат МСК-59, зона 2					
2. Сведения о характерных точках границ объекта					
Обозначение характерных точек границ	Координаты, м		Метод определения координат характерной точки	Средняя квадратическая погрешность положения характерной точки (Mt), м	Описание обозначения точки на местности (при наличии)
	X	Y			
1	2	3	4	5	6
1	513695.00	2257409.99	Аналитический метод	0.1	-
2	513696.24	2257412.28	Аналитический метод	0.1	-
3	513697.19	2257413.76	Аналитический метод	0.1	-
4	513696.54	2257415.11	Аналитический метод	0.1	-
5	513680.06	2257407.56	Аналитический метод	0.1	-
6	513678.77	2257405.16	Аналитический метод	0.1	-
7	513648.82	2257424.63	Аналитический метод	0.1	-
8	513624.10	2257440.69	Аналитический метод	0.1	-
9	513600.65	2257455.93	Аналитический метод	0.1	-
10	513578.21	2257470.52	Аналитический метод	0.1	-
11	513555.51	2257485.27	Аналитический метод	0.1	-
12	513530.42	2257501.58	Аналитический метод	0.1	-
13	513535.14	2257507.70	Аналитический метод	0.1	-
14	513533.38	2257509.11	Аналитический метод	0.1	-
15	513526.53	2257500.70	Аналитический метод	0.1	-
16	513555.17	2257482.44	Аналитический метод	0.1	-
17	513582.19	2257465.13	Аналитический метод	0.1	-
18	513613.68	2257445.03	Аналитический метод	0.1	-
19	513647.44	2257422.73	Аналитический метод	0.1	-
20	513678.38	2257402.36	Аналитический метод	0.1	-
1	513695.00	2257409.99	Аналитический метод	0.1	-
3. Сведения о характерных точках части (частей) границы объекта					
Обозначение характерных точек части границы	Координаты, м		Метод определения координат характерной точки	Средняя квадратическая погрешность положения характерной точки (Mt), м	Описание обозначения точки на местности (при наличии)
	X	Y			
1	2	3	4	5	6
-	-	-	-	-	-

Раздел 3

Сведения о местоположении измененных (уточненных) границ объекта							
1. Система координат МСК-59, зона 2							
2. Сведения о характерных точках границ объекта							
Обозначение характерных точек границ	Существующие координаты, м		Измененные (уточненные) координаты, м		Метод определения координат характерной точки	Средняя квадратическая погрешность положения характерной точки (Mt), м	Описание обозначения точки на местности (при наличии)
	X	Y	X	Y			
1	2	3	4	5	6	7	8
-	-	-	-	-	-	-	-




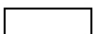



3. Сведения о характерных точках части (частей) границы объекта							
Обозначение характерных точек части границы	Существующие координаты, м		Измененные (уточненные) координаты, м		Метод определения координат характерной точки	Средняя квадратическая погрешность положения характерной точки (Mt), м	Описание обозначения точки на местности (при наличии)
	X	Y	X	Y			
1	2	3	4	5	6	7	8
-	-	-	-	-	-	-	-

План границ объекта



Масштаб 1:1100

Используемые условные знаки и обозначения:

	Характерная точка границы объекта
	Надписи номеров характерных точек границы объекта
	Образуемая граница объекта
	Часть границы, сведения ЕГРН о которой позволяют однозначно определить ее положение на местности
	Надписи кадастрового номера земельного участка
	Граница кадастрового квартала
	Обозначение кадастрового квартала

Текстовое описание местоположения границ объекта		
Прохождение границы		Описание прохождения границы
от точки	до точки	
1	2	3
-	-	-